

Lisa tarkastaa hevosensa Flashin suun etuosan viikoittain vammojen varalta. Lisa toimii rauhallisesti, jotta Flash ei pelästy.

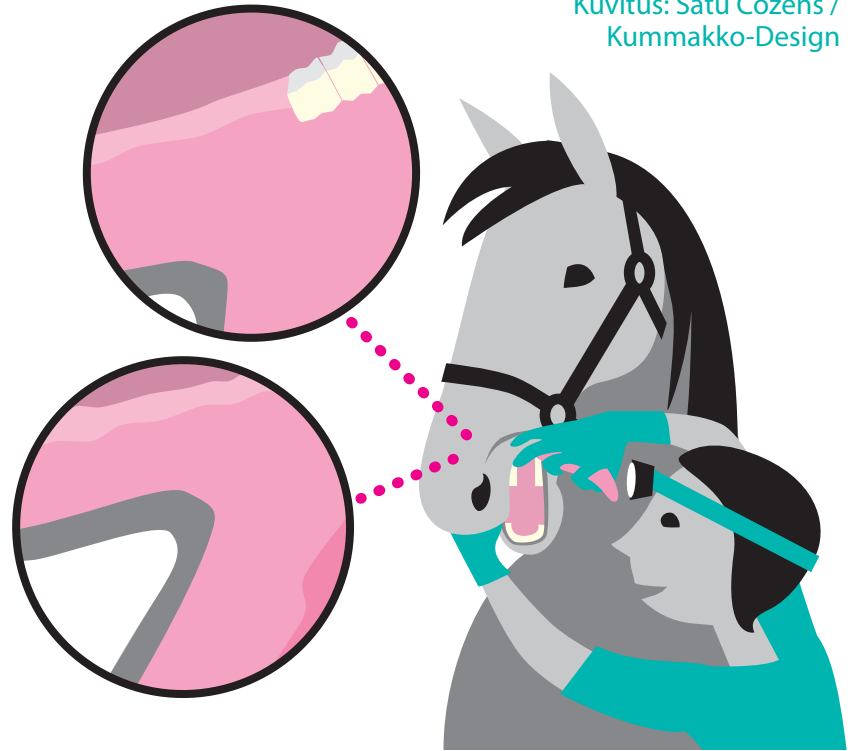
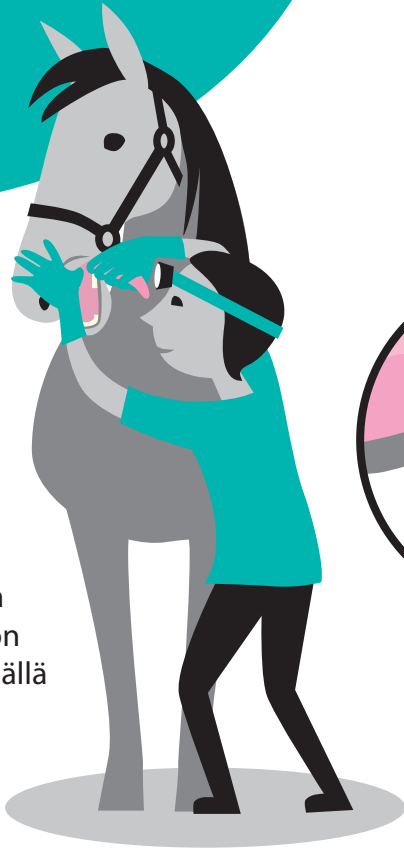
# Suutarkastusohje

## ELL Kati Tuomola

Kuvitus: Satu Cozens /  
Kummakko-Design

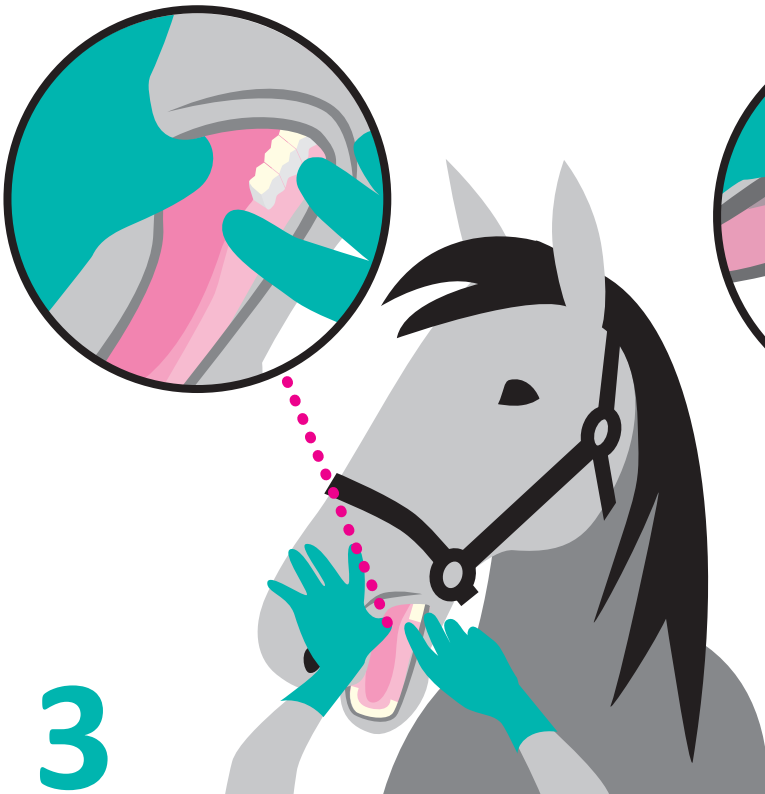
# 1

Lisa on hevosen vasemmalla puolella ja ottaa oikealla kädellä otteen kielestä. Otsalamppu antaa valoa. Vasen käsi on kevyesti turvan päällä ja raottaa huulta. **Kieli** tarkastetaan.



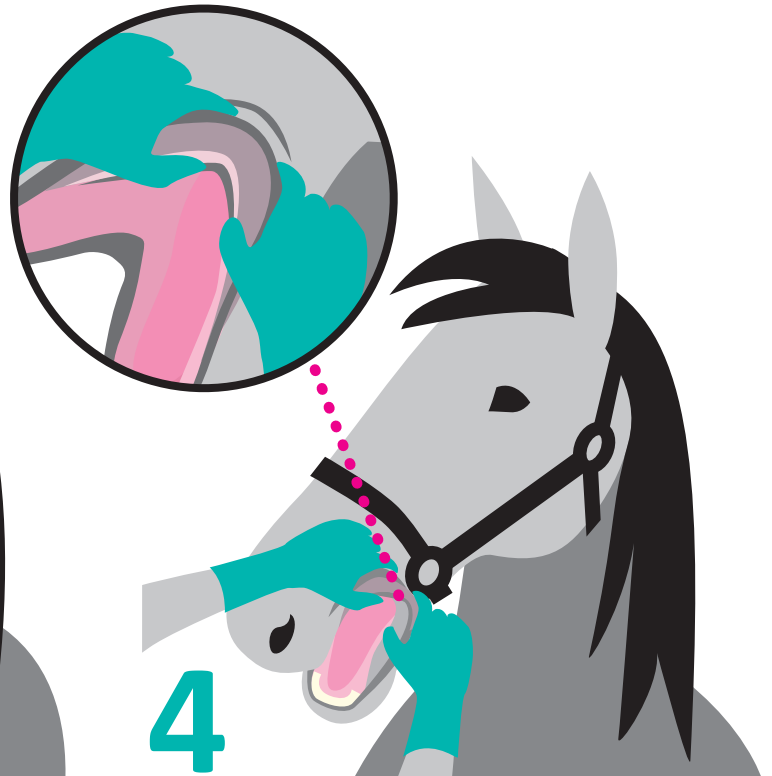
# 2

Lisa tarkastaa ristiin **oikean suupielen sisäpuolen** ja **posken**. Tarvittaessa hän venyttää suupieltä vasemmalla kädellä kielestä kiinni pitäen. **Kitalaen** hän tarkastaa samalla.



# 3

Seuraavaksi hän tarkastaa **vasemman hammasloman**. Hän tunnistelee luisen harjanteen koko matkalta ja katsoo erityisesti alueen, joka on ensimmäisen ison alaposkihampaan edessä.



# 4

Lopuksi hän tarkastaa vielä **vasemman suupielen ulkopuolelta** venyttämällä huulta. Sitten sama tarkastus tehdään hevosen toiselta puolelta.